

Mapas para nuevos amigos



En esta actividad, los niños diseñarán un mapa pensando en el mundo desde el punto de vista de otras personas. Los mapas pueden representar su casa, aula o comunidad local. Se puede variar la complejidad dependiendo del área que decidan dibujar.

PREGUNTA CLAVE



¿Cómo podemos ayudar a nuestros nuevos amigos a encontrar el camino?

DURACIÓN



Flexible: un mapa sencillo de una zona que les resulte familiar les llevará una hora, pero pueden pasar el día explorando y dibujando un área nueva y más compleja.

OBJETIVOS MUNDIALES



OBJETIVO



Crear mapas para nuevos amigos con el fin de comunicar direcciones e información.

MATERIALES



- Hoja grande para su mapa principal
- Cuadernos o papel para tomar notas y practicar dibujando mapas
- Marcadores, lápices, marcadores
- Notas adhesivas o calcomanías para escribir en ellas

PLANIFICACIÓN



Hoy los niños crearán un mapa especial que será utilizado para que sus nuevos amigos encuentren su camino. Pida a los niños que compartan su conocimiento y experiencia sobre mapas, incluyendo ejemplos.

Decidan qué **área** van a dibujar. Puede ser su casa, aula, jardín o comunidad local. Decidan para quién será el mapa. Puede ser para un amigo, un familiar o un juguete. ¿Qué tipo de cosas serían útiles en un mapa?



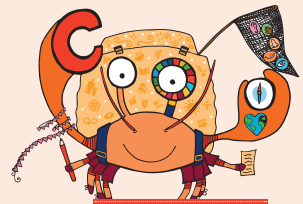
EMILIO
EMPATÍA

PREPARACIÓN

Practiquen por su cuenta creando mapas de la zona usando su memoria e imaginación. Para los niños más pequeños, quizá sea buena idea dibujar el espacio en el que se encuentren. Los niños de mayor edad podrían dibujar una zona más grande y compleja. Estos mapas deben ser tan detallados como sea posible, e incluir **puntos de referencia** como pasillos, puertas, nombres de habitaciones, caminos, obstáculos, etc.

Compartan su trabajo con el de otros para compararlos. ¿En qué se parece lo que dibujaron y en qué se diferencia? Identifiquen las partes útiles de cada mapa, incluyendo una presentación general y cualquier detalle concreto.

A continuación, **vayan a explorar** el espacio y piensen en cómo completar el mapa. Dibujen símbolos en notas adhesivas para añadir al mapa grande más tarde.



**CLAUDIA
CURIOSA**

ACTIVIDAD

Ahora que están preparados, es el momento de crear su gran mapa. Recuérdeles a los niños que el mapa debe ser útil para un **visitante nuevo**. Dibujen primero el área general y, a continuación, añadan los elementos específicos uno por uno. Anime a los niños a emplear dibujos y símbolos en lugar de palabras para que cualquiera pueda usar el mapa sin necesidad de leer o hablar el mismo idioma.



**CRISPÍN
CREATIVO**

REFLEXIÓN

Cuando estén contentos con el resultado, haga una pausa para reflexionar.

¿Funcionaría para un recién llegado? Imaginen cómo usarían el mapa para hacer un trayecto. Elijan un punto de partida y un destino, y tracen el **recorrido**.

¿Y si es alguien de otro país? ¿Cómo se sentiría al venir a esta zona? ¿Cómo puede ayudarle el mapa a sentirse mejor? Su mapa puede darle una **bienvenida** más acogedora si lo decora o escribe un mensaje bonito en él.

¿Qué pasa si su nuevo amigo no entiende o no habla su idioma? ¿Le parecería útil el mapa? Sigán añadiendo elementos al mapa hasta que se encuentren satisfechos.



**REBECA
RESOLUTIVA**

¡A CELEBRAR!

¡Felicidades! Ha hecho un mapa útil que da la bienvenida y guía a sus nuevos amigos a encontrar su camino. Piensen en formas de compartir el mapa con los demás. Se pueden hacer fotos para compartir su trabajo con otros en redes sociales usando **#GlobalGoalsExplorers** y etiquetando a **@TheWorldsLesson**. ¡Puede que incluso quieran enviarle su mapa a alguien que pueda enviarles otro de vuelta!



**CORA
COMUNICADORA**

AMPLIACIÓN

Eche un vistazo a otros mapas que tenga en casa o que encuentre en internet. Compárelos con el mapa que dibujó y piense en las preguntas de su etapa de reflexión. Después, eche un vistazo a su póster de los **Objetivos Mundiales**. ¿Ve alguno de los símbolos en su mapa? ¿Qué cree que representan? ¿Hay alguno que pueda añadir a su propio mapa?

